

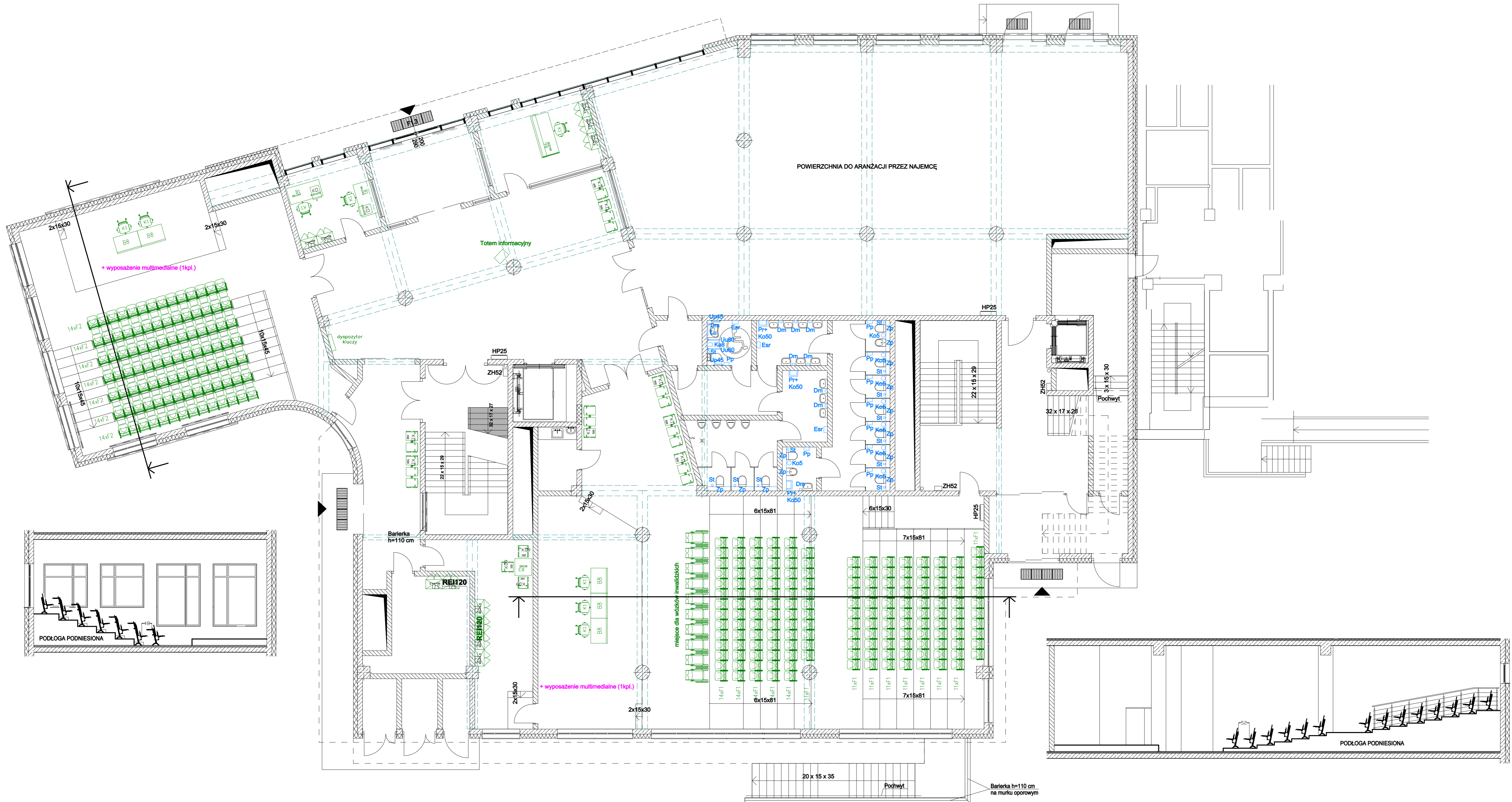


- LEGENDA**
- Toalety ogólnodostępne:
- St - szczotka wc - 6szt.
 - Pp - podajnik papieru toaletowego - 6szt.
 - Dm - dozownik mydła w płynie - 3szt.
 - Esr - elektryczna suszarka do rąk - 2szt.
 - Pr - pojemnik na ręczniki papierowe - 2szt.
 - Ko50 - kosz na śmieci 50l - 4szt.
 - Ko5 - kosz na śmieci 5l - 4szt.
 - Zp - zestaw podtynkowy do miski wc - 6szt.
- Toalety dla niepełnosprawnych:
- St - szczotka wc - 1szt.
 - Pp - podajnik papieru toaletowego - 1szt.
 - Dm - dozownik mydła w płynie - 1szt.
 - Esr - elektryczna suszarka do rąk - 1szt.
 - Ka8 - kosz automatyczny na śmieci 8l - 1szt.
 - Uu80 - uchwył ścieenny uchylny 80cm - 2szt.
 - Uu45 - uchwył ścieenny prosty 45cm - 2szt.
 - Lu - lustro uchylnie - 1szt.

A	01.07.2019	Opracowanie podstawowe	AK
Wydanie	Data	Opis	Projektant

Inwestor (Zamawiający): Akademia Pedagogiki Specjalnej im. Marii Grzegorzewskiej w Warszawie ul. Szczęśliwicka 40, 02-353 Warszawa	
Biuro projektów: EMGIEprojekt Sp. z o.o. 25-342 Kielce, ul. Mazurska 14 tel: 41-343-27-00; fax: 41-344-19-91; e-mail: biuro@emgieprojekt.pl	
Inwestycja: Rozbudowa zespołu budynków Akademii Pedagogiki Specjalnej im. Marii Grzegorzewskiej w Warszawie o nowy budynek dydaktyczno-naukowy "D" Warszawa, ul. Szczęśliwicka 40, dz. nr ew. 12/7, 42, 18, 12/13, 12,15 obręb 2-02-03, jednostka ewid. 146506_8 Ochota	
Tytuł rysunku: RZUT PIWNIC - WYPOSAŻENIE	Stadium: PROJEKT WYKONAWCZY
Funkcja: mgr inż. arch. Anna Krzyżak (spec. architektoniczna)	Nr upr.: SW-6/2003 SW-0123
Projektant:	Podpis: <i>[Signature]</i>
Brand: ARANŻACJA I WYPOSAŻENIE	
Nr umowy: -	
Data: Lipiec 2019	
Skala: 1:100	
Format rysunku: 420x745	
Rysunek Nr: APSBd-PW-WY-01	Wydanie: A

Uwaga: Niniejsza dokumentacja ani żadna jej część nie może być powielana ani rozpowszechniana za pomocą urządzeń elektronicznych, mechanicznych, kopiujących, nagrywających i innych bez pisemnej zgody właściciela praw autorskich: Biura Projektów EMGIEprojekt Sp. z o.o.



- LEGENDA**
- Toalety ogólnodostępne:
- St - szafka wc - 11szt.
 - Pp - podajnik papieru toaletowego - 11szt.
 - Dm - dozownik mydła w płynie - 8szt.
 - Esr - elektryczna suszarka do rąk - 3szt.
 - Pr - pojemnik na ręczniki papierowe - 3szt.
 - Ko50 - kosz na śmieci 50l - 3szt.
 - Ko5 - kosz na śmieci 5l - 8szt.
 - Zp - zestaw podłynkowy do miski wc - 11szt.
 - Zp - zestaw podłynkowy do bidetu - 2szt.
- Toalety dla niepełnosprawnych:
- St - szafka wc - 1szt.
 - Pp - podajnik papieru toaletowego - 1szt.
 - Dm - dozownik mydła w płynie - 1szt.
 - Esr - elektryczna suszarka do rąk - 1szt.
 - Ka8 - kosz automatyczny na śmieci 8l - 1szt.
 - Ua60 - uchwyty ścienny uchylony 60cm - 2szt.
 - Up45 - uchwyty ścienny proste 45cm - 2szt.
 - Lu - lustro uchylne - 1szt.

A	01.07.2019	Opracowanie podstawowe	AK/MK
Wydanie	Data	Opis	Projektant

Inwestor (zamawiający): Akademia Pedagogiki Specjalnej im. Marii Grzegorzewskiej w Warszawie ul. Szczęśliwicka 40, 02-353 Warszawa	
Biuro projektowe: EMGIEprojekt Sp. z o.o. 25-342 Kleka, ul. Mazowiecka 14 tel: 41-343-27-00, fax: 41-344-19-91, e-mail: biuro@emgieprojekt.pl	
Inwestycja: Rozbudowa zespołu budynków Akademii Pedagogiki Specjalnej im. Marii Grzegorzewskiej w Warszawie o nowy budynek dydaktyczno-naukowy "D" Warszawa, ul. Szczęśliwicka 40, dz. nr ew. 127, 42, 19, 12/13, 12, 15 obręb 2-02-03, jednostka ewid. 146506_6 Ochota	
Tytuł rysunku: RZUT PARTERU - WYPOSAŻENIE	
Projekt: PROJEKT WYKONAWCZY	
Funkcja:	Imię i nazwisko: mgr inż. arch. Anna Krzyżak (spec. architektoniczna)
Nr upr.:	SW-8/2003 SW-0123
Podpis:	
Brand:	ARANŻACJA I WYPOSAŻENIE
Nr umowy:	-
Data:	Lipiec 2019
Skala:	1:100
Format rysunku:	420x910
Rysunek nr:	APS-PW-WY-02
Wydanie:	A

Uwaga: Niniejsza dokumentacja ani żadna jej część nie może być powielana ani rozpowszechniana za pomocą urządzeń elektronicznych, mechanicznych, kopiujących, magnetycznych i innych bez pisemnej zgody właściciela praw autorskich: Biura Projektów EMGIEprojekt Sp. z o.o.



LEGENDA

- Toalety ogólnodostępne:**
- St - szczotka wc - 12szt.
 - Pp - podajnik papieru toaletowego - 12szt.
 - Dm - dozownik mydła w płynie - 8szt.
 - Esr - elektryczna suszarka do rąk - 3szt.
 - Pr - pojemnik na ręczniki papierowe - 3szt.
 - Ko50 - kosz na śmieć 50l - 3szt.
 - Zp - zestaw podłynkowy do miski wc - 12szt.
 - Zp - zestaw podłynkowy do bidetu - 1szt.
- Toalety dla niepełnosprawnych:**
- St - szczotka wc - 1szt.
 - Pp - podajnik papieru toaletowego - 1szt.
 - Dm - dozownik mydła w płynie - 1szt.
 - Esr - elektryczna suszarka do rąk - 1szt.
 - Ka8 - kosz automatyczny na śmieć 8l - 1szt.
 - Uu60 - uchwyty ścienny uchwyty 60cm - 2szt.
 - Up45 - uchwyty ścienny proste 45cm - 2szt.
 - Lu - lustro uchylne - 1szt.

A	01.07.2019	Opracowanie podstawowe	AK/MK
Wydanie	Data	Opis	Projektant

Investor (Zamawiający):
Akademia Pedagogiki Specjalnej im. Marii Grzegorzewskiej w Warszawie
ul. Szczepiłowicza 40, 02-353 Warszawa

Biuro projektowe:
EMGIEprojekt Sp. z o.o.
25-342 Kielce, ul. Mazurska 14
tel: 41-343-27-00; fax: 41-344-19-91; e-mail: biuro@emgieprojekt.pl

Inwestycja:
Rozbudowa zespołu budynków Akademii Pedagogiki Specjalnej im. Marii Grzegorzewskiej w Warszawie o nowy budynek dydaktyczno-naukowy "D"
Warszawa, ul. Szczepiłowicza 40, dz. nr ew. 127, 42, 19, 12/13, 12, 15 obręb 2-02-03, jednostka ewid. 146506_8 Ochota

Tytuł rysunku: RZUT I PIĘTRA - WYPOSAŻENIE **Stadium:** PROJEKT WYKONAWCZY

Funkcja:	Imię i nazwisko:	Nr upr.:	Podpis:	Brand:
Projektant:	mgr inż. arch. Anna Krzyżak (spec. architektoniczna)	SW-8/2003 SW-0123		ARANŻACJA I WYPOSAŻENIE
				Nr umowy: -
				Data: Lipiec 2019
				Skala: 1:100
				Format rysunku: 420x745
				Rysunek Nr: APSbD-PW-WY-03
				Wydanie: A

Uwaga:
Niniejsza dokumentacja ani żadna jej część nie może być powielana ani rozpowszechniana za pomocą urządzeń elektronicznych, mechanicznych, kopiujących, nagrywających i innych bez pisemnej zgody właściciela praw autorskich: Biura Projektów EMGIEprojekt Sp. z o.o.



- LEGENDA**
- Toalety ogólnodostępne:
- St - szczotka wc - 12szt.
 - Pp - podajnik papieru toaletowego - 12szt.
 - Dm - dozownik mydła w płynie - 8szt.
 - Esr - elektryczna suszarka do rąk - 3szt.
 - Pr - pojemnik na ręczniki papierowe - 3szt.
 - Ko50 - kosz na śmieci 50l - 3szt.
 - Ko5 - kosz na śmieci 5l - 9szt.
 - Zp - zestaw podtynkowy do miski wc - 12szt.
 - Zp - zestaw podtynkowy do bidetu - 1szt.
- Toalety dla niepełnosprawnych:
- St - szczotka wc - 1szt.
 - Pp - podajnik papieru toaletowego - 1szt.
 - Dm - dozownik mydła w płynie - 1szt.
 - Esr - elektryczna suszarka do rąk - 1szt.
 - Ka8 - kosz automatyczny na śmieci 8l - 1szt.
 - Uu60 - uchwył ścienny uchylony 60cm - 2szt.
 - Lu - lustro uchylne - 1szt.

A	01.07.2019	Opracowanie podstawowe	AK/MK
Wydanie	Data	Opis	Projektant

Inwestor (Zamawiający):
Akademia Pedagogiki Specjalnej im. Marii Grzegorzewskiej w Warszawie
ul. Szczegółiwicka 40, 02-353 Warszawa

Biuro projektów:
EMGIEprojekt Sp. z o.o.
25-342 Kielce, ul. Mazurska 14
tel: 41-343-27-00; fax: 41-344-19-91; e-mail: biuro@emgieprojekt.pl

Inwestycja:
Rozbudowa zespołu budynków
Akademii Pedagogiki Specjalnej im. Marii Grzegorzewskiej w Warszawie
o nowy budynek dydaktyczno-naukowy "D"
Warszawa, ul. Szczegółiwicka 40, dz. nr ew. 127, 42, 19, 12/13, 12, 15 obręb 2-02-03, jednostka ewid. 146506_8 Ochota

Tytuł rysunku: **RZUT II PIĘTRA - WYPOSAŻENIE** Studium: **PROJEKT WYKONAWCZY**

Funkcja:	Imię i nazwisko:	Nr upr.:	Podpis:	Brand:
Projektant:	mgr inż. arch. Anna Krzyżak (spec. architektoniczna)	SW-8/2003 SW-0123		ARANŻACJA I WYPOSAŻENIE
				Nr umowy: -
				Data: Lipiec 2019
				Skala: 1:100
				Format rysunku: 420x745
				Rysunek Nr: APSbD-PW-WY-04 Wydział: A

Uwagi:
Niniejsza dokumentacja ani żadna jej część nie może być powielana ani rozpowszechniana za pomocą urządzeń elektronicznych, mechanicznych, kopiujących, nagrywających i innych bez pisemnej zgody właściciela praw autorskich: Biuro Projektów EMGIEprojekt Sp. z o.o.



LEGENDA

- Toalety ogólnodostępne:
- St - szczotka wc - 12szt.
 - Pp - podajnik papieru toaletowego - 12szt.
 - Dm - dozownik mydła w płynie - 9szt.
 - Esr - elektryczna suszarka do rąk - 3szt.
 - Pr - pojemnik na ręczniki papierowe - 4szt.
 - Ko50 - kosz na śmieci 50l - 4szt.
 - KoS - kosz na śmieci 5l - 9szt.
 - Zp - zestaw podłynkowy do miski wc - 12szt.
 - Zp - zestaw podłynkowy do bidetu - 2szt.
- Toalety dla niepełnosprawnych:
- St - szczotka wc - 1szt.
 - Pp - podajnik papieru toaletowego - 1szt.
 - Dm - dozownik mydła w płynie - 1szt.
 - Esr - elektryczna suszarka do rąk - 1szt.
 - Ka8 - kosz automatyczny na śmieci 8l - 1szt.
 - Uu60 - uchwyty ścienny uchylony 60cm - 2szt.
 - Up45 - uchwyty ścienny prosty 45cm - 2szt.
 - Lu - lustro uchylne - 1szt.

A	01.07.2019	Opracowanie podstawowe	AK
Wydanie	Data	Opis	Projektant

Inwestor (Zamawiający):
Akademia Pedagogiki Specjalnej im. Marii Grzegorzewskiej w Warszawie
 ul. Szczęśliwicka 40, 02-353 Warszawa

Biuro projektów:
EMGIEprojekt Sp. z o.o.
 25-342 Kielce, ul. Mazurska 14
 tel: 41-343-27-00; fax: 41-344-19-91; e-mail: biuro@emgieprojekt.pl

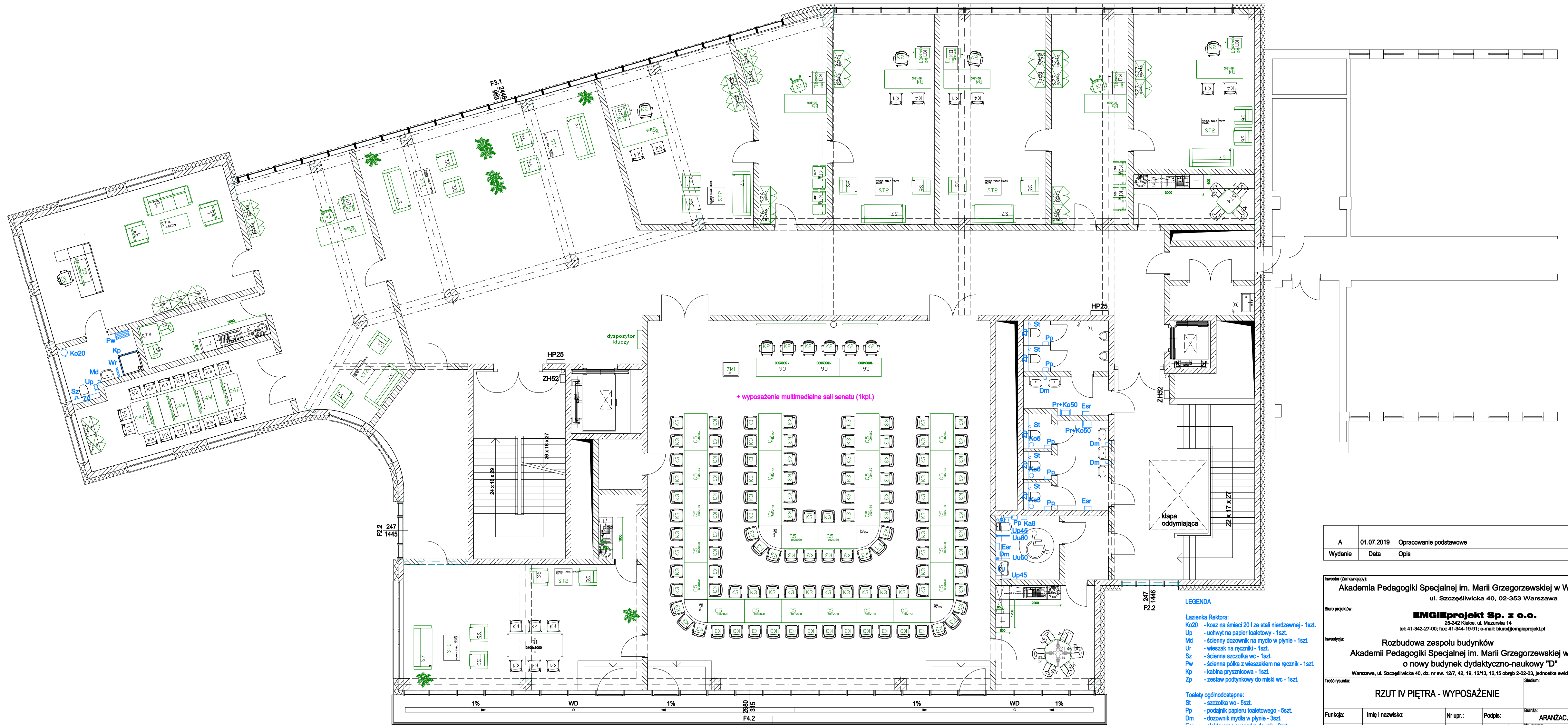
Inwestycja:
Rozbudowa zespołu budynków Akademii Pedagogiki Specjalnej im. Marii Grzegorzewskiej w Warszawie o nowy budynek dydaktyczno-naukowy "D"
 Warszawa, ul. Szczęśliwicka 40, dz. nr ew. 12/7, 42, 19, 12/13, 12, 15 obręb 2-02-03, jednostka ewid. 146506_8 Ochota

Tytuł rysunku:
RZUT III PIĘTRA - WYPOSAŻENIE

Projekt:
PROJEKT WYKONAWCZY

Funkcja:	Imię i nazwisko:	Nr upr.:	Podpis:	Brand:
Projektant:	mgr inż. arch. Anna Krzyżak (spec. architektoniczna)	SW-8/2003 SW-0123		ARANŻACJA I WYPOSAŻENIE
				Data:
				Lipiec 2019
				Skala:
				1:100
				Format rysunku:
				420x745
				Rysunek Nr:
				APSbD-PW-WY-05
				Wydanie:
				A

Uwaga:
 Niniejsza dokumentacja ani żadna jej część nie może być powielana ani rozpowszechniana za pomocą urządzeń elektronicznych, mechanicznych, kopiujących, nagrywających i innych bez pisemnej zgody właściciela praw autorskich: Biuro Projektów EMGIEprojekt Sp. z o.o.



+ wyposażenie multimedialne sali senatu (1kpl.)

LEGENDA

- Łazienka Rektora:**
 Ko20 - kosz na śmieci 20 l ze stali nierdzewnej - 1szt.
 Ulp - uchwył na papier toaletowy - 1szt.
 Md - ścienny dozownik na mydło w płynie - 1szt.
 Ur - wieszak na ręcznik - 1szt.
 Sz - ścienna szafka wc - 1szt.
 Pw - ścienna półka z wieszakiem na ręcznik - 1szt.
 Kp - kabina prysznicowa - 1szt.
 Zp - zestaw podłogowy do miski wc - 1szt.
- Toalety ogólnodostępne:**
 St - szafka wc - 5szt.
 Pp - podajnik papieru toaletowego - 5szt.
 Dm - dozownik mydła w płynie - 3szt.
 Esr - elektryczna suszarka do rąk - 2szt.
 Pr - pojemnik na ręczniki papierowe - 2szt.
 Ko50 - kosz na śmieci 50l - 2szt.
 Ko5 - kosz na śmieci 5l - 3szt.
 Zp - zestaw podłogowy do miski wc - 5szt.
- Toalety dla niepełnosprawnych:**
 St - szafka wc - 1szt.
 Pp - podajnik papieru toaletowego - 1szt.
 Dm - dozownik mydła w płynie - 1szt.
 Esr - elektryczna suszarka do rąk - 1szt.
 Ka8 - kosz automatyczny na śmieci 8l - 1szt.
 Uu60 - uchwył ścienny uchwył 60cm - 2szt.
 Up45 - uchwył ścienny prosty 45cm - 2szt.
 Lu - lustro uchylne - 1szt.

A	01.07.2019	Opracowanie podstawowe	AK
Wydanie	Data	Opis	Projektant
Inwestor (Zamawiający): Akademia Pedagogiki Specjalnej im. Marii Grzegorzewskiej w Warszawie ul. Szczęśliwicka 40, 02-353 Warszawa			
Biuro projektów: EMGIEprojekt Sp. z o.o. 25-342 Kielce, ul. Mazurska 14 tel: 41-343-27-00; fax: 41-344-19-91; e-mail: biuro@emgieprojekt.pl			
Inwestycja: Rozbudowa zespołu budynków Akademii Pedagogiki Specjalnej im. Marii Grzegorzewskiej w Warszawie o nowy budynek dydaktyczno-naukowy "D" Warszawa, ul. Szczęśliwicka 40, dz. nr ew. 127, 42, 19, 12/13, 12,15 obręb 2-02-03, jednostka ewid. 146506_8 Ochota			
Tytuł rysunku: RZUT IV PIĘTRA - WYPOSAŻENIE		Stadium: PROJEKT WYKONAWCZY	
Funkcja: mgr inż. arch. Anna Krzyżak (spec. architektoniczna)	Nr upr.: SW-8/2003 SW-0123	Podpis: 	Brand: ARANŻACJA I WYPOSAŻENIE
Projektant:		Data: Lipiec 2019	Wyskalenie: 1:100
Formal rysunek: 420x745		Rysunek Nr: APSbD-PW-WY-06	
Wskazanie: Niniejsza dokumentacja ani żadna jej część nie może być powielana ani rozpowszechniana za pomocą urządzeń elektronicznych, mechanicznych, kopiujących, nagrywających i innych bez pisemnej zgody właściciela praw autorskich: Biuro Projektów EMGIEprojekt Sp. z o.o.			